

300W Induction Motor 300W(□ 104mm)

Motor 사양

Model 10IDG*-300F□-T: Gear Type Shaft 10IDD*-300F-T: D-Cut Type Shaft 10IDK*-300F-T: Key Type Shaft	Output W	Voltage V	Frequency Hz	Poles	Duty	Starting Torque kgfcm N.m		Rated Load			Capacitor μF / VAC	
								Speed r/min	Current A	Torque kgfcm N.m		
Terminal Box Type												
10ID◇D-300F□-T	300	1◇ 220	60	4	Cont.	13.60	1.360	1600	2.52	18.27	1.827	15.0 / 450
10ID◇7-300F□-T	300	3◇ 230	50	4	Cont.	47.00	4.793	1300	1.70	22.48	2.248	-
		3◇ 400				47.00	4.793	1300	1.01	22.48	2.248	
10ID◇8-300F□-T	300	3◇ 440	50	4	Cont.	47.00	4.793	1300	0.88	22.48	2.248	-
			60			35.00	3.500	1550	0.88	18.86	1.886	

1) 모터 모델명 * 자리에는 전압코드가 들어갑니다. 2) 모터 모델명 ◇ 자리에는 모터 출력축 타입명이 들어갑니다. (G: Gear Type / D: D-Cut Type / K: Key Type) Gear Type Shaft는 감속기 부착용이며 D-Cut 및 Key Type Shaft는 모터 단독 사용 시의 출력축입니다. 3) 모터 출력축 타입이 Gear Type일 경우, □ 안에는 부착되는 감속기의 모델 타입명이 들어갑니다. 4) 전압코드 D는 TP(Thermal Protector) 부착 사양입니다. 5) 상상 380V~440V 모터에서는 인버터를 사용할 수 없습니다. 인버터 사용 시 권선의 절연이 열화되어 모터가 파손될 수 있습니다.

감속기 부착 시 최대허용토크

60Hz

Motor Model	Gearbox Model	감속비 r/min	3	5	9	10	15	20	25	30	40	50	60	90	100	120	150	180
			kgfcm	600	360	200	180	120	90	72	60	45	36	30	20	18	12.5	12
10IDG*-300FU-T	10UBK□ BH	kgfcm N.m	45.0 4.41	75.0 7.35	135.0 13.23	140.0 13.72	205.0 20.09	250.0 24.50	300.0 29.40	300.0 29.40	350.0 34.30	350.0 34.30	400.0 39.20	400.0 39.20	400.0 39.20	400.0 39.20	400.0 39.20	400.0 39.20

Motor Model	Gearbox Model	감속비 r/min	5	7.5	10	15	20	25	30	40
			kgfcm	360	240	180	120	90	72	60
10IDK*-300F-T	10WHD□-040	kgfcm N.m	65.0 6.37	95.0 9.31	125.0 12.25	175.0 17.15	225.0 22.05	270.0 26.46	300.0 29.40	285.0 27.93

Motor Model	Gearbox Model	감속비 r/min	15	20	25	30	40	50	60	80	100	120	160	200	225	240
			kgfcm	120	90	72	60	45	36	30	22.5	18	15	11.3	9	8
10IDG*-300FHC-T	10HC□-◇	kgfcm N.m	200.0 19.60	266.6 26.13	333.3 32.66	399.9 39.19	533.3 52.26	666.6 65.32	799.9 78.39	1066.5 104.52	1333.2 130.65	1599.8 156.78	2133.1 209.04	2666.3 261.30	2999.6 293.96	3000.0 294.00

50Hz

Motor Model	Gearbox Model	감속비 r/min	3	5	9	10	15	20	25	30	40	50	60	90	100	120	150	180
			kgfcm	500	300	167	150	100	75	60	50	37.5	30	25	16.7	15	12.5	10
10IDG*-300FU-T	10UBK□BH	kgfcm N.m	55.0 5.39	95.0 9.31	170.0 16.66	170.0 16.66	250.0 24.50	300.0 29.40	300.0 29.40	300.0 29.40	350.0 34.30	350.0 34.30	400.0 39.20	400.0 39.20	400.0 39.20	400.0 39.20	400.0 39.20	400.0 39.20

Motor Model	Gearbox Model	감속비 r/min	5	7.5	10	15	20	25	30	40
			kgfcm	360	240	180	120	90	72	60
10IDK*-300F-T	10WHD□-040	kgfcm N.m	80.0 7.84	115.0 11.27	150.0 14.70	215.0 21.07	275.0 26.95	335.0 32.83	375.0 36.75	350.0 34.30

Motor Model	Gearbox Model	감속비 r/min	15	20	25	30	40	50	60	80	100	120	160	200	225	240
			kgfcm	100	75	60	50	37.5	30	25	18.8	15	12.5	9.4	7.5	6.7
10IDG*-300FHC-T	10HC□-◇	kgfcm N.m	246.1 24.12	328.2 32.16	410.2 40.20	492.2 48.24	656.3 64.32	820.4 80.40	984.5 96.48	1312.7 128.64	1640.8 160.80	1969.0 192.96	2625.3 257.28	3000.0 294.00	3000.0 294.00	3000.0 294.00

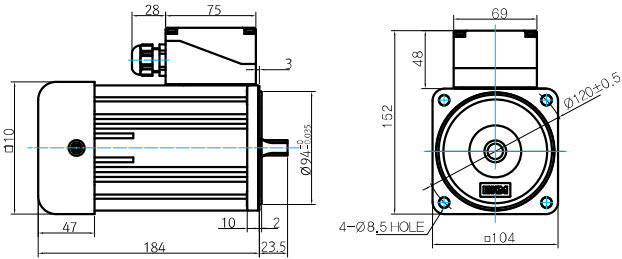
- 1) 모터 모델명 * 자리에는 전압코드가 들어갑니다.
- 2) 감속기 모델명 □ 안에는 감속비가 들어갑니다.
- 3) 위의 표에서 색칠된 범위의 감속비를 선택했을 때 감속기의 출력축은 모터의 출력축과 같은 방향으로 회전합니다. 흰색 바탕 범위의 감속비에서는 감속기 출력축은 모터 출력축의 회전방향과 반대방향으로 회전합니다.
- 4) 회전속도(r/min)는 모터의 동기회전속도(50Hz:1500r/min, 60Hz:1800r/min)를 감속비로 나누어 계산합니다. 실제 회전속도는 부하의 크기에 따라 표시보다 2~20% 정도 느립니다.

Induction Motor 300W(□ 104mm)

Dimensions

MOTOR ONLY

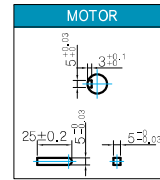
MOTOR MODEL:
10IDD□-300F-T



MOTOR OUTPUT SHAFT

MODEL	SPEC
D-CUT TYPE	37 25 ^{+0.1} _{-0.1} 15 ^{+0.1} _{-0.1} Ø17 ^{+0.018} _{-0.018}
10IDD□-300F	
KEY TYPE	37 25 ^{+0.1} _{-0.1} 15 ^{+0.1} _{-0.1} Ø17 ^{+0.018} _{-0.018}
10DK□-300F	

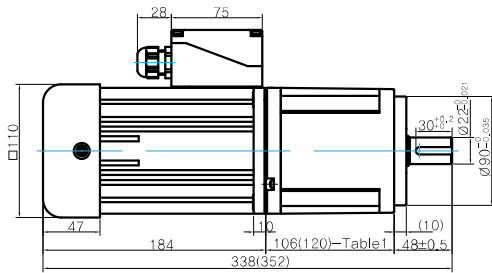
KEY SPEC



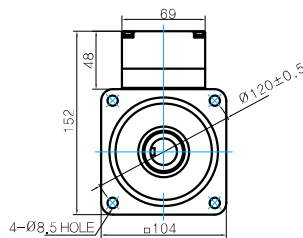
GEARED MOTOR

U TYPE GEARBOX

MOTOR MODEL:
10IDG□-300FU-T



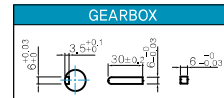
GEARBOX MODEL:
10UBK□BH



GEARBOX OUTPUT SHAFT

MODEL	SPEC
KEY TYPE	48 30 ^{+0.1} _{-0.1} 16 ^{+0.1} _{-0.1} Ø17 ^{+0.018} _{-0.018}
10UBK□BH	

KEY SPEC

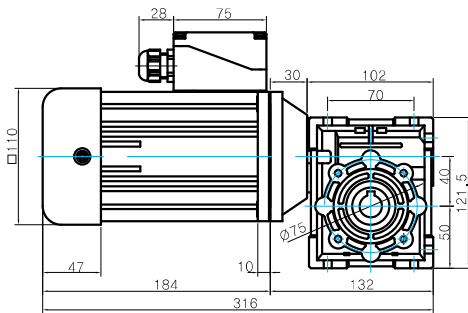


106(120)-Table1

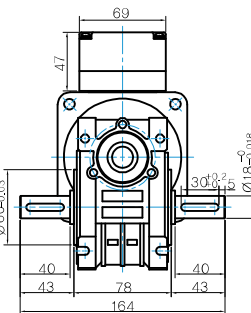
SIZE(mm)	GEAR RATIO
106	10UBK3BH - 10UBK60BH
120	10UBK90BH - 10UBK180BH

WH TYPE GEARBOX

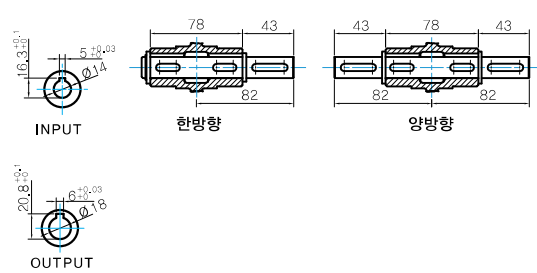
MOTOR MODEL:
10DK□-300F-T



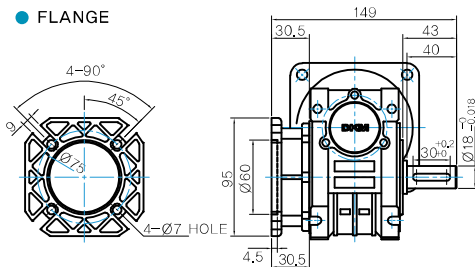
GEARBOX MODEL:
10WHD□-040



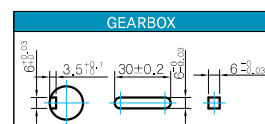
SHAFT



FLANGE

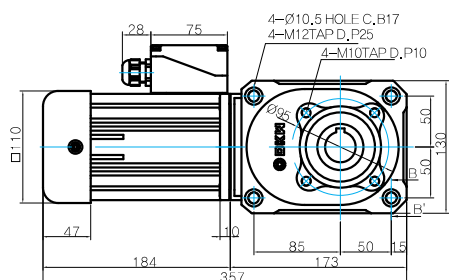


KEY SPEC

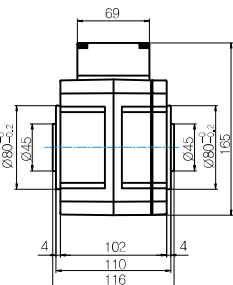


HC TYPE GEARBOX

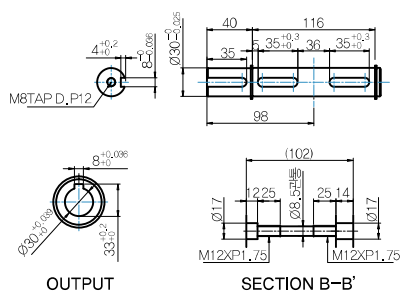
● GEARBOX MODEL :
10IDG□-300FHC-T (GENERAL FAN)



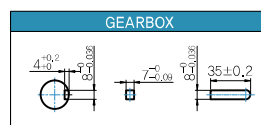
● GEARBOX MODEL :
10HC(15~60)□



● SHAFT



● KEY SPEC

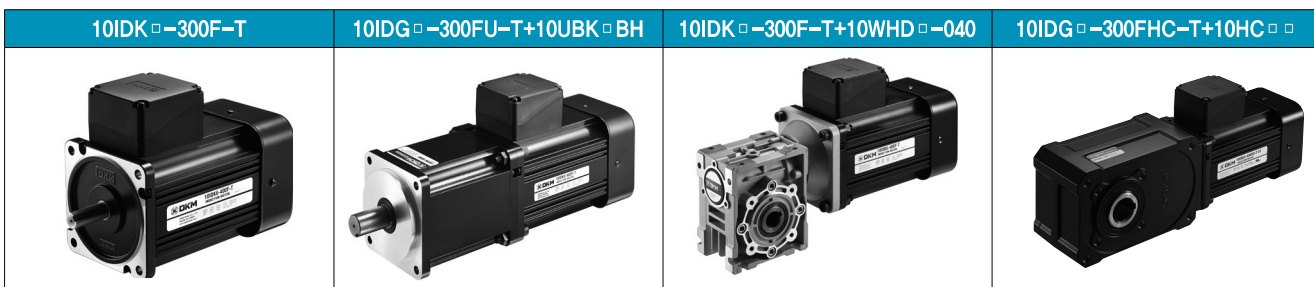


● WEIGHT

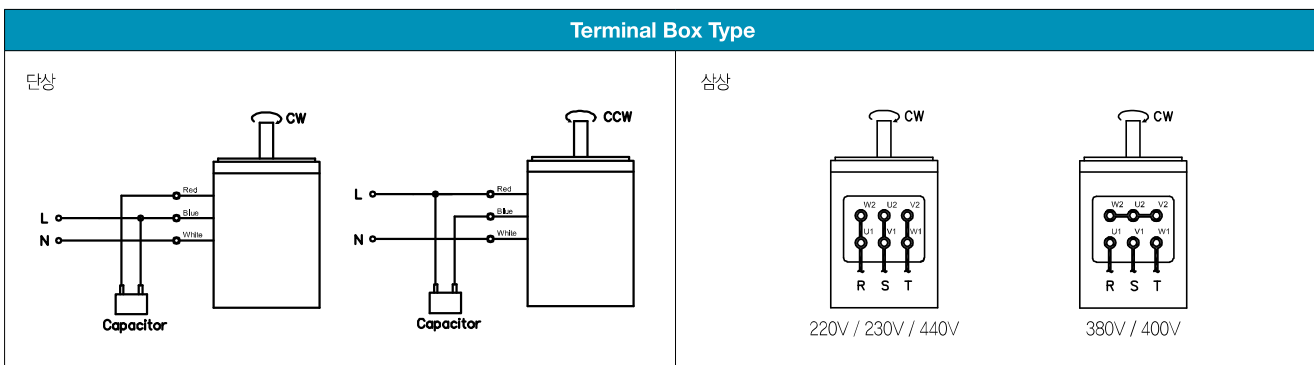
GEARBOX	
PART	WEIGHT(kg)
MOTOR	
10UBK3BH - 10UBK9BH	2.00
10UBK10BH - 10UBK15BH	2.15
10UBK20BH - 10UBK60BH	2.30
10UBK90BH - 10UBK180BH	2.50
10WHD□-040	2.20
10HC15-◇	5.50
10HC20-◇ - 10HC60-◇	5.60
10HC80-◇ - 10HC240-◇	6.40

*출력 FLANGE와 SHAFT는 별매입니다.

Motor Images



Connection Diagrams



- 회전방향은 모터 축 측에서 본 방향을 나타냅니다.
- CW는 시계방향, CCW는 반시계방향입니다.