

200W Induction Motor 200W(□ 90mm)

Motor 사양

Model		Output W	Voltage V	Frequency Hz	Poles	Duty	Starting Torque		Rated Load			Capacitor μF / VAC		
Lead Wire Type	Terminal Box Type						kgfcm	N.m	Speed r/min	Current A	Torque kgfcm N.m			
91DG*3(G)-200F□	91D□3(G)-200F□-T	200	3φ 220	50	4	Cont.	36.10	3.610	1300	1.27	14.98	1.498	-	
				60			30.10	3.010	1550	1.17	12.57	1.257		
				50	4	Cont.	39.70	3.970	1300	1.33	14.98	1.498		-
				60			32.60	3.260	1550	1.21	12.57	1.257		
91D□4(K)-200F□	91D□4(K)-200F□-T	200	3φ 380	50	4	Cont.	39.70	3.970	1300	0.74	14.98	1.498	-	
				60			31.10	3.110	1550	0.67	12.57	1.257		
			3φ 400	50	4	Cont.	41.20	4.120	1300	0.81	14.98	1.498		-
				60			35.10	3.510	1550	0.70	12.57	1.257		
91D□5(L)-200F□	91D□5(L)-200F□-T	200	3φ 415	50	4	Cont.	38.40	3.840	1300	0.70	14.98	1.498	-	
				60			31.10	3.110	1550	0.62	12.57	1.257		
			3φ 440	50	4	Cont.	42.00	4.200	1300	0.76	14.98	1.498		-
				60			34.60	3.460	1550	0.66	12.57	1.257		

1) 모터 모델명 * 자리에는 전압코드가 들어갑니다. 2) 모터 모델명 □ 자리에는 모터 출력축 타입명이 들어갑니다. (G: Gear Type / D: D-Cut Type / K: Key Type) Gear Type Shaft는 감속기 부착용이며 D-Cut 및 Key Type Shaft는 모터 단독 사용 시의 출력축입니다. 3) 모터 출력축 타입이 Gear Type일 경우, □ 안에는 부착되는 감속기의 모델 타입명이 들어갑니다. 4) 전압코드 G, K, L은 TP(Thermal Protector) 부착 사양입니다. 5) 상상 380V~440V 모터에서는 인버터를 사용할 수 없습니다. 인버터 사용 시 권선의 절연이 열화되어 모터가 파손될 수 있습니다.

감속기 부착 시 최대허용토크

60Hz

Motor Model	Gearbox Model	감속비	3	3.6	5	6	7.5	9	10	12.5	15	18	20	25	30	36	40	50	60	75	90	100	120	150	180	200	
91DG*-200FH	9HBK□BH 9HFK□BH	kgfcm	30.5	36.6	50.9	61.1	76.3	91.6	101.8	114.7	137.6	165.1	183.5	207.4	248.8	298.6	300.0	300.0	300.0	300.0	300.0	300.0	300.0	300.0	300.0	300.0	300.0
		N.m	2.99	3.59	4.99	5.99	7.48	8.98	9.98	11.24	13.49	16.18	17.98	20.32	24.39	29.26	29.40	29.40	29.40	29.40	29.40	29.40	29.40	29.40	29.40	29.40	29.40

Motor Model	Gearbox Model	감속비	5	7.5	10	15	20	25	30	40	50	60	80	100
91DG*-200FWH	9WHD□-030	kgfcm	43.7	63.3	81.4	114.6	144.8	165.9	193.0	183.7	173.5	163.3	132.7	-
		N.m	4.29	6.21	7.98	11.23	14.19	16.26	18.92	18.00	17.00	16.00	13.00	-
	9WHD□-040	kgfcm	-	-	-	-	-	-	-	-	306.7	330.0	295.0	270.0
		N.m	-	-	-	-	-	-	-	-	30.05	32.34	28.91	26.46

Motor Model	Gearbox Model	감속비	15	20	25	30	40	50	60	80	100	120	160	200	225	240
91DG*-200FHC	9HC□-◇	kgfcm	137.6	183.5	229.4	275.2	367.0	458.7	550.5	734.0	917.4	1100.9	1467.9	1800.0	1800.0	1800.0
		N.m	13.49	17.98	22.48	26.97	35.96	44.95	53.95	71.93	89.91	107.89	143.86	176.40	176.40	176.40

50Hz

Motor Model	Gearbox Model	감속비	3	3.6	5	6	7.5	9	10	12.5	15	18	20	25	30	36	40	50	60	75	90	100	120	150	180	200
91DG*-200FH	9HBK□BH 9HFK□BH	kgfcm	36.4	43.7	60.7	72.8	91.0	109.2	121.4	136.7	164.1	196.9	218.8	247.2	296.7	300.0	300.0	300.0	300.0	300.0	300.0	300.0	300.0	300.0	300.0	300.0
		N.m	3.57	4.28	5.95	7.14	8.92	10.71	11.89	13.40	16.08	19.30	21.44	24.23	29.08	29.40	29.40	29.40	29.40	29.40	29.40	29.40	29.40	29.40	29.40	29.40

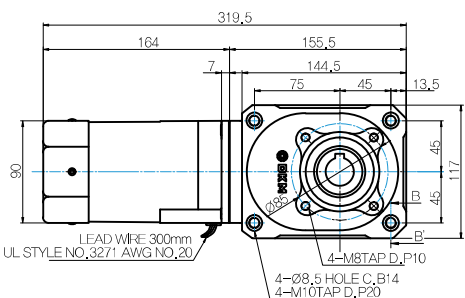
Motor Model	Gearbox Model	감속비	5	7.5	10	15	20	25	30	40	50	60	80	100
91DG*-200FWH	9WHD□-030	kgfcm	52.1	75.5	97.1	136.7	172.6	183.7	204.1	183.7	173.5	163.3	132.7	-
		N.m	5.11	7.40	9.52	13.39	16.92	18.00	20.00	18.00	17.00	16.00	13.00	-
	9WHD□-040	kgfcm	-	-	-	-	-	-	-	-	350.0	330.0	295.0	270.0
		N.m	-	-	-	-	-	-	-	-	34.30	32.34	28.91	26.46

Motor Model	Gearbox Model	감속비	15	20	25	30	40	50	60	80	100	120	160	200	225	240
91DG*-200FHC	9HC□-◇	kgfcm	164.1	218.8	273.5	328.2	437.6	546.9	656.3	875.1	1093.9	1312.7	1750.2	1800.0	1800.0	1800.0
		N.m	16.08	21.44	26.80	32.16	42.88	53.60	64.32	85.76	107.20	128.64	171.52	176.40	176.40	176.40

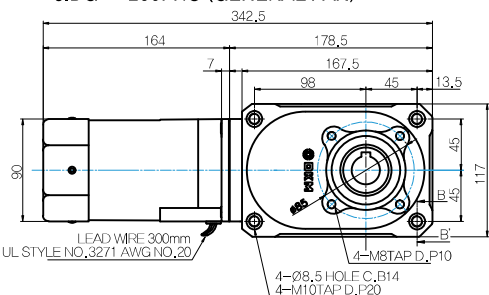
1) 모터 모델명 * 자리에는 전압코드가 들어갑니다. 2) 감속기 모델명 □ 안에는 감속비가 들어갑니다.
 3) 위의 표에서 색칠된 범위의 감속비를 선택했을 때 감속기의 출력축은 모터의 출력축과 같은 방향으로 회전합니다. 흰색 바탕 범위의 감속비에서는 감속기 출력축은 모터 출력축의 회전방향과 반대방향으로 회전합니다.
 4) 회전속도(r/min)는 모터의 동기회전속도(50Hz:1500r/min, 60Hz:1800r/min)를 감속비로 나누어 계산합니다. 실제 회전속도는 부하의 크기에 따라 표시보다 2~20% 정도 느립니다.

HC TYPE GEARBOX

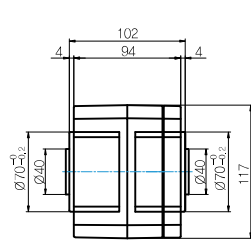
- MOTOR MODEL : 9IDG □ -200FHC (GENERAL FAN)



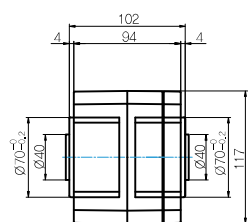
- MOTOR MODEL : 9IDD □ -200FHC (GENERAL FAN)



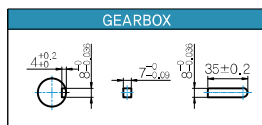
- GEARBOX MODEL : 9HC(15 ~ 60) □



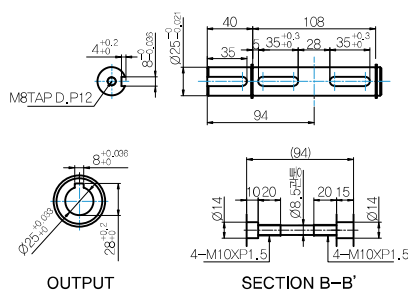
- GEARBOX MODEL : 9HC(80 ~ 240) □



KEY SPEC



- SHAFT



OUTPUT

SECTION B-B'

WEIGHT

PART	WEIGHT(kg)
MOTOR	3.05
9HB(F)K3BH - 9HB(F)K10BH	1.62
9HB(F)K12.5BH - 9HB(F)K20BH	1.68
9HB(F)K25BH - 9HB(F)K60BH	1.73
9HB(F)K75BH - 9HB(F)K200BH	1.78
9WHD □ -030	1.20
9WHD □ -040	2.10
9HC15-◇	4.05
9HC20-◇ - 9HC60-◇	4.10
9HC80-◇ - 9HC240-◇	4.75
9XD10 □ □	0.60

*출력 FLANGE와 SHAFT는 별매입니다.

Motor Images



결선도

Lead Wire Type	Terminal Box Type																																								
<table border="1" style="margin-left: 20px;"> <thead> <tr> <th>INPUT</th> <th>LEAD WIRE</th> <th>U</th> <th>V</th> <th>W</th> </tr> </thead> <tbody> <tr> <td>3 φ 200V-230V (3, G, J)</td> <td>WHITE</td> <td>RED</td> <td>BLACK</td> <td></td> </tr> <tr> <td>3 φ 380V-400V (4, K)</td> <td>WHITE</td> <td>BLUE</td> <td>BLACK</td> <td></td> </tr> <tr> <td>3 φ 415V-440V (5, L)</td> <td>WHITE</td> <td>YELLOW</td> <td>BLACK</td> <td></td> </tr> </tbody> </table> <p>* 반시계(CCW)방향: R, S, T 중 2선을 변경하면 반시계 방향으로 회전합니다.</p>	INPUT	LEAD WIRE	U	V	W	3 φ 200V-230V (3, G, J)	WHITE	RED	BLACK		3 φ 380V-400V (4, K)	WHITE	BLUE	BLACK		3 φ 415V-440V (5, L)	WHITE	YELLOW	BLACK		<table border="1" style="margin-left: 20px;"> <thead> <tr> <th>INPUT</th> <th>LEAD WIRE</th> <th>U</th> <th>V</th> <th>W</th> </tr> </thead> <tbody> <tr> <td>3 φ 200V-230V (3, G, J)</td> <td>WHITE</td> <td>RED</td> <td>BLACK</td> <td></td> </tr> <tr> <td>3 φ 380V-400V (4, K)</td> <td>WHITE</td> <td>BLUE</td> <td>BLACK</td> <td></td> </tr> <tr> <td>3 φ 415V-440V (5, L)</td> <td>WHITE</td> <td>YELLOW</td> <td>BLACK</td> <td></td> </tr> </tbody> </table> <p>* 반시계(CCW)방향: R, S, T 중 2선을 변경하면 반시계 방향으로 회전합니다.</p>	INPUT	LEAD WIRE	U	V	W	3 φ 200V-230V (3, G, J)	WHITE	RED	BLACK		3 φ 380V-400V (4, K)	WHITE	BLUE	BLACK		3 φ 415V-440V (5, L)	WHITE	YELLOW	BLACK	
INPUT	LEAD WIRE	U	V	W																																					
3 φ 200V-230V (3, G, J)	WHITE	RED	BLACK																																						
3 φ 380V-400V (4, K)	WHITE	BLUE	BLACK																																						
3 φ 415V-440V (5, L)	WHITE	YELLOW	BLACK																																						
INPUT	LEAD WIRE	U	V	W																																					
3 φ 200V-230V (3, G, J)	WHITE	RED	BLACK																																						
3 φ 380V-400V (4, K)	WHITE	BLUE	BLACK																																						
3 φ 415V-440V (5, L)	WHITE	YELLOW	BLACK																																						

1) 회전방향은 모터 축 측에서 본 방향을 나타냅니다.
2) CW는 시계방향, CCW는 반시계방향입니다.